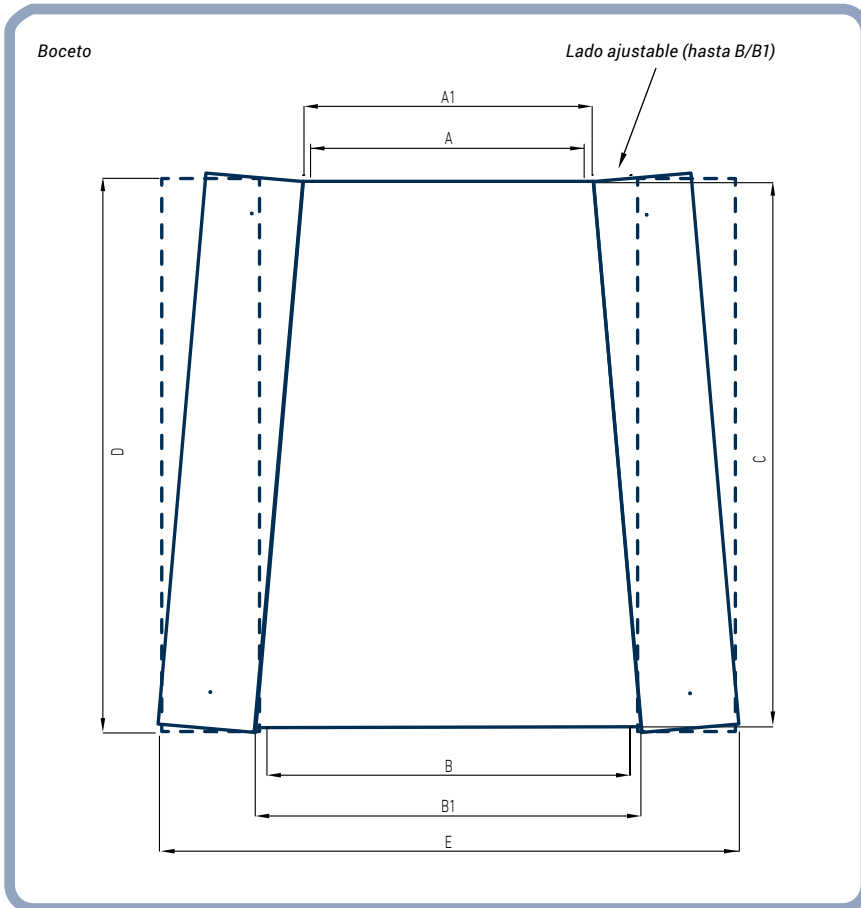


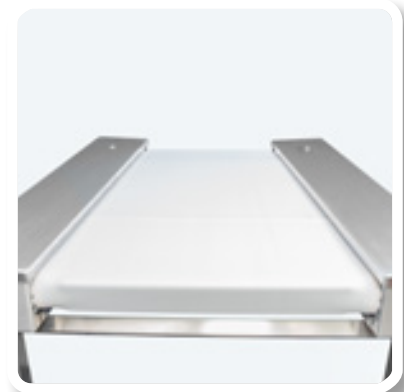


**SISTEMA DE CINTA SEPARADORA:
SEPARACIÓN VARIABLE**
MEDIDAS Y DETALLES

Medidas (con un 30 % de expansión)



20 mm de diámetro de deflexión



Margen de expansión entre el 0 % y el 30 %



Diseño higiénico

Medidas estándar (con un 30 % de expansión):

A (anchura útil)	A1 (anchura libre)	B (anchura útil)	B1 (anchura libre)	C (longitud útil)	D (longitud del sistema)	E (anchura del sistema)
420	510	546	654,5	1038	1060	1095
620	710	806	914,5	1381	1403	1355
820	910	1066	1174,5	1724	1746	1615
1050	1140	1365	1473,5	2118	2140	1914
1300	1390	1690	1798,5	2547	2569	2239

Todos los datos en mm.
Otras medidas disponibles si es preciso.